

Ibisco® **Finplan**® 2007 ®

Презентационный материал

IBISCO®

О программе Ibisco Finplan

О программе Ibisco Finplan

- ▶ Программа Ibisco Finplan® предназначена для финансистов и всех, кто в своей работе использует деловые финансы
- ▶ Finplan – это современная финансовая программа, которая обеспечивает пользователям:
 - ▶ Простое, логичное и надежное использование
 - ▶ Широкий спектр использования в области деловых финансов
 - ▶ Ощутимую экономию времени работы специалистов
- ▶ Основные функции программы Finplan
 - ▶ Анализы деятельности предприятий
 - ▶ Планирование, а именно симуляция деятельности предприятий
 - ▶ Оценка предприятий
 - ▶ Оценка инвестиционных проектов
 - ▶ Отчетность
- ▶ Программа Finplan2007 разработана на базе международных стандартов бухгалтерской отчетности
- ▶ Установка программы Finplan и основное обучение пользователей проводится в течении одного дня

Ibisco Finplan обеспечивает решение требовательных задач в области деловых финансов простыми способами и увеличивает продуктивность работы и эффективность принятия деловых решений

Finplan увеличивает эффективность работы финансистов

- ▶ Финансисты, бухгалтера и аналитики ежедневно встречаются с анализами, планированием, оценкой, отчетностью, переносом данных из книги бухгалтерского учета в удобочитаемый формат и прочими подобными задачами
- ▶ Поэтому им необходимо соответствующее программное обеспечение, которое
 - ▶ Просто в использовании
 - ▶ Имеет широкий спектр использования в области деловых финансов
 - ▶ Содержит последние сведения из области финансов и информатики
 - ▶ Имеет позитивный финансовый эффект приобретения
 - ▶ Быстро и эффективно в процессе установки и обучения
 - ▶ Гарантирует помощь пользователям

Finplan отвечает перечисленным критериям и тем самым увеличивает эффективность работы финансистов, что подтверждается многочисленными удовлетворенными пользователями

Кому предназначена программа Finplan

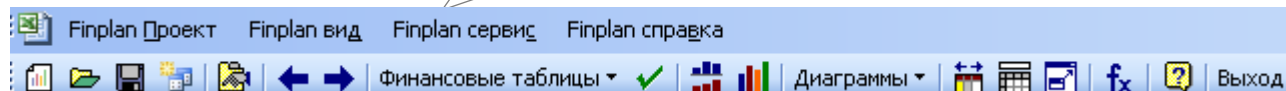
- ▶ Программа Finplan предназначена для всех, кто в своей работе использует деловые финансы
- ▶ Использование на предприятиях
 - ▶ Анализы деятельности, планирование, контроль, оценка проектов и собственной деятельности
 - ▶ Отчетность внутри предприятий, перед наблюдательным советом, собственниками, инвесторами, деловыми партнерами, агентствами, банками
 - ▶ Сравнение с конкуренцией
 - ▶ Определение финансовой стабильности покупателей и поставщиков
 - ▶ Анализы и оценка предприятий в которые планируется вложение собственных средств
- ▶ Использование в финансовых учреждениях
 - ▶ Анализы финансовой стабильности
 - ▶ Отчетности комитентов
 - ▶ Консультации
 - ▶ Управление собственным капиталом
 - ▶ Управление собственностью других компаний

Содержание программы Finplan

Модули Finplana

- ▶ Отчет о прибылях и убытках
- ▶ Баланс
- ▶ Отчет о движении денежных средств
- ▶ Отчет о движении капитала
- ▶ Ключевые финансовые данные
- ▶ Избранные финансовые данные
- ▶ Финансовые показатели
- ▶ Basel II оценочный анализ
- ▶ Рентабельность инвестированного капитала
- ▶ Стоимость капитала
- ▶ Дополнительные данные
- ▶ Прогноз отчета о прибылях и убытках
- ▶ Прогноз баланса
- ▶ Оценка инвестиционного проекта
- ▶ Оценка предприятия
- ▶ Валютный курс и коэффициенты инфляции
- ▶ Стандартные диаграммы
- ▶ Диаграммы заказчика
- ▶ Гистограммы
- ▶ Древовидные схемы
- ▶ Отчет в Microsoft® Word
- ▶ Отчет в Microsoft® PowerPoint®
- ▶ Отчет в Microsoft® Excel
- ▶ Импорт данных из бухгалтерской книги

Finplan меню и панель инструментов с кнопками обеспечивают простое и быстрое использование



Финансовый анализ

- ▶ Finplan обеспечивает различные способы представления финансовых данных, которые легко адаптировать к собственным требованиям
- ▶ Финансовый контроль
 - ▶ Анализ изменения по сравнению с прошедшим периодом или по сравнению с аналогичным периодом прошлого года
 - ▶ Анализ структуры финансовых отчетов
 - ▶ Сравнение Реализация/План
 - ▶ Анализ совокупных данных
 - ▶ Подсчет организационных подразделений или дочерних предприятий
- ▶ Сравнение
 - ▶ С другим организационным подразделением или профитным центром, с другим предприятием или областью деятельности
 - ▶ Одновременно можно сравнивать до четырех проектов
- ▶ Прочие возможности анализа
 - ▶ Избранные временные периоды
 - ▶ Пересчет в иностранные валюты
 - ▶ Индексация финансовых отчетов (постоянные цены)
 - ▶ Все таблицы и диаграммы доступны на английском, немецком, хорватском или сербском языках

Отчет о движении денежных средств			
в тысячах RUB	2005		2006
	Реализация	План	
Операционная прибыль перед изменен. оборот. капитала	999 559		1 229 188
Изменение оборотного капитала	-883 113		-203 465
Заласы	-1 009 755		26 242
Дебиторская и прочие задолженности	-707 682		-120 059
Прочие оборотные активы	-2 899		-1 572
Обязательства перед поставщиками и пр. обязат-ва	691 107		151 260
Прочие текущие обязательства	146 117		-259 335
	116 446		1 025 723
	-71 422		-122 370
	-58 563		-116 555
	-23 539		786 798

Баланс				
в тысячах RUB	Дек 05			
	Реализация	Изм. Реал.	% Реал.	
АКТИВ				
Внеоборотные активы	2 769 654	+198,9%	42,8%	-1 969 626
Основные средства	2 153 904	+215,9%	33,2%	-1 917 947
Нематериальные активы	347 766	-	5,4%	-
Инвестиционная собственность	0	-	-	1 251 604
Инвестиции по методу капитала	0	-	-	-555 579
Прочие финансовые средства	55 326	-12,9%	0,9%	-741 561
Отложенные налоговые активы	97 464	+157,2%	1,5%	866 253
Прочие внеоборотные активы	115 193	-13,5%	1,8%	154 692
	3 725 123	+35,6%	57,4%	154 692
Оборотные активы	1 928 251	+109,9%	29,7%	
	1 634 622	+76,3%	25,2%	
	5 270	+122,3%	0,1%	
	2 288	-2,2%	0,0%	
	154 692	-82,7%	2,4%	
	0	-	-	
	6 494 777	+76,8%	100,0%	
Валовая прибыль	3 851 670	+43,7%	46,8%	
Прочие операционные доходы	0	-	-	
Общие административные расходы	2 157 879	+57,9%	33,1%	
Прочие операционные расходы	168 745	+29,3%	2,6%	
Прибыль от операционной деятельности	724 446	+15,8%	11,1%	
Доход от инвестиций по долевым методу	0	-	-	
Финансовая прибыль	17 249	-31,1%	0,3%	
Финансовые расходы	105 506	-	1,6%	
Прочие доходы и расходы	-33 209	-15,5%	-0,5%	
Прибыль до налогообложения	602 980	-8,9%	5,2%	
Налог на прибыль	69 563	-52,8%	1,1%	
Прибыль после налогообложения	534 417	+26,0%	8,2%	
От этого:				
Миноритарный пакет	13 929	-	0,2%	
Чистая прибыль	520 488	+22,7%	8,0%	
Базовая прибыль на акцию (P/E)	53,37	+15,4%	-	
Разводненная прибыль на акцию (P/E)	53,37	+15,4%	-	

Отчет о прибылях и убытках				
в тысячах RUB	2005			
	Реализация	Изм. Реал.	% Реал.	
Выручка	6 520 430	+55,6%	100,0%	
Выручка 1	4 773 210	+62,6%	73,2%	
Выручка 2	860 510	+30,7%	13,2%	
Выручка 3	823 930	+42,6%	12,6%	
Выручка 4	62 785	+12,1%	1,0%	
Себестоимость реализованной продукции	3 469 368	+67,9%	53,2%	
Валовая прибыль	3 051 070	+43,7%	46,8%	
Прочие операционные доходы	0	-	-	
Общие административные расходы	2 157 879	+57,9%	33,1%	
Прочие операционные расходы	168 745	+29,3%	2,6%	
Прибыль от операционной деятельности	724 446	+15,8%	11,1%	
Доход от инвестиций по долевым методу	0	-	-	
Финансовая прибыль	17 249	-31,1%	0,3%	
Финансовые расходы	105 506	-	1,6%	
Прочие доходы и расходы	-33 209	-15,5%	-0,5%	
Прибыль до налогообложения	602 980	-8,9%	5,2%	
Налог на прибыль	69 563	-52,8%	1,1%	
Прибыль после налогообложения	534 417	+26,0%	8,2%	
От этого:				
Миноритарный пакет	13 929	-	0,2%	
Чистая прибыль	520 488	+22,7%	8,0%	
Базовая прибыль на акцию (P/E)	53,37	+15,4%	-	
Разводненная прибыль на акцию (P/E)	53,37	+15,4%	-	

Финансовый анализ (прод.)

- ▶ Ключевые финансовые данные
- ▶ Избранные финансовые данные
 - ▶ Избранные показатели отчета о прибылях и убытках
 - ▶ Показатели баланса
 - ▶ Прочие ключевые финансовые показатели
 - ▶ Данные об обычных акциях
- ▶ Финансовые показатели
 - ▶ Показатели рентабельности
 - ▶ Показатели деловой активности
 - ▶ Показатели финансового состояния
- ▶ Basel II оценочный анализ
 - ▶ Количественная оценка
 - ▶ Качественная оценка
 - ▶ Общая оценка
- ▶ Рентабельность инвестированного капитала
 - ▶ Инвестированный капитал
 - ▶ Стоимость капитала
 - ▶ Рентабельность инвестированного капитала
 - ▶ Экономическая прибыль

The screenshot displays three overlapping windows from a financial analysis application:

- Top Window: Рентабельность инвестированного капитала** (Return on Invested Capital)

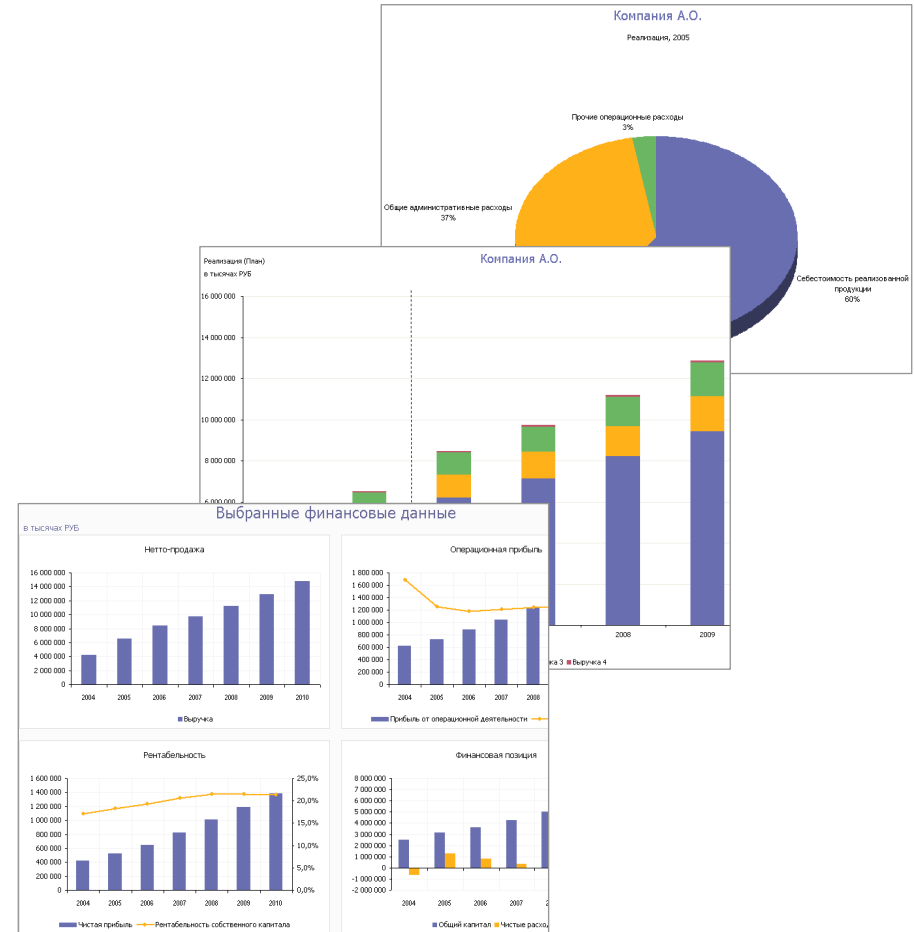
в тысячах РУБ	2004	2005
Инвестированный капитал, актив	1 847 574	4 723 130
Основные средства	681 904	2 153 904
Нематериальные активы	10 049	347 766
Инвестиционная собственность	0	0
Прочие внеоборотные активы	171 122	212 657
Чистый операционный оборотный капитал	984 499	2 008 802
- Middle Window: Basel II оценочный анализ** (Basel II Assessment Analysis)

Показатель	2004	2005
Отчет о прибылях и убытках		
Баланс	5	
Отчет о движении капитала		
Отчет о движении денежных средств	625 676	724 446
Ключевые финансовые показатели	3,3%	30,3%
Избранные финансовые данные	189 682	82 375
Финансовые показатели	1,00	435 994
Basel II оценочный анализ	5,7%	1 847 574
Рентабельность инвестированного капитала	9,9%	4 723 130
Стоимость капитала	1,00	23,6%
Дополнительные данные	5,7%	12,4%
Финансовые обязательства	1,64	11,2%
От о прибылях и убытках	2,20	1,9%
	207 382	89 515
- Bottom Window: Избранные финансовые данные** (Selected Financial Data)

в тысячах РУБ	2004	2005
ИЗБРАННЫЕ ПОКАЗАТЕЛИ ОТЧЕТА О ПРИБЫЛЯХ И УБЫТКАХ	Реализация	Реализация
Выручка	4 190 109	6 520 428
Валовая прибыль	2 123 196	3 051 070
Валовая маржа	50,7%	46,8%
EBITDA	625 676	871 779
EBITDA маржа	14,9%	13,4%
Прибыль от операционной деятельности	625 676	724 446
Операционная маржа	14,9%	11,1%
Чистая прибыль	424 160	520 488
Чистая маржа	10,1%	8,0%
ПОКАЗАТЕЛИ БАЛАНСА		
Денежные средства и краткосрочные инвестиции	898 591	156 980
Основные средства	681 904	2 153 904
Всего средств	3 673 009	6 494 777
Обязательства	287 141	1 431 276
Чистые расходы по кредитам	-611 450	1 274 296
Общий капитал	2 477 986	3 119 871
Инвестированный капитал	1 847 574	4 723 130

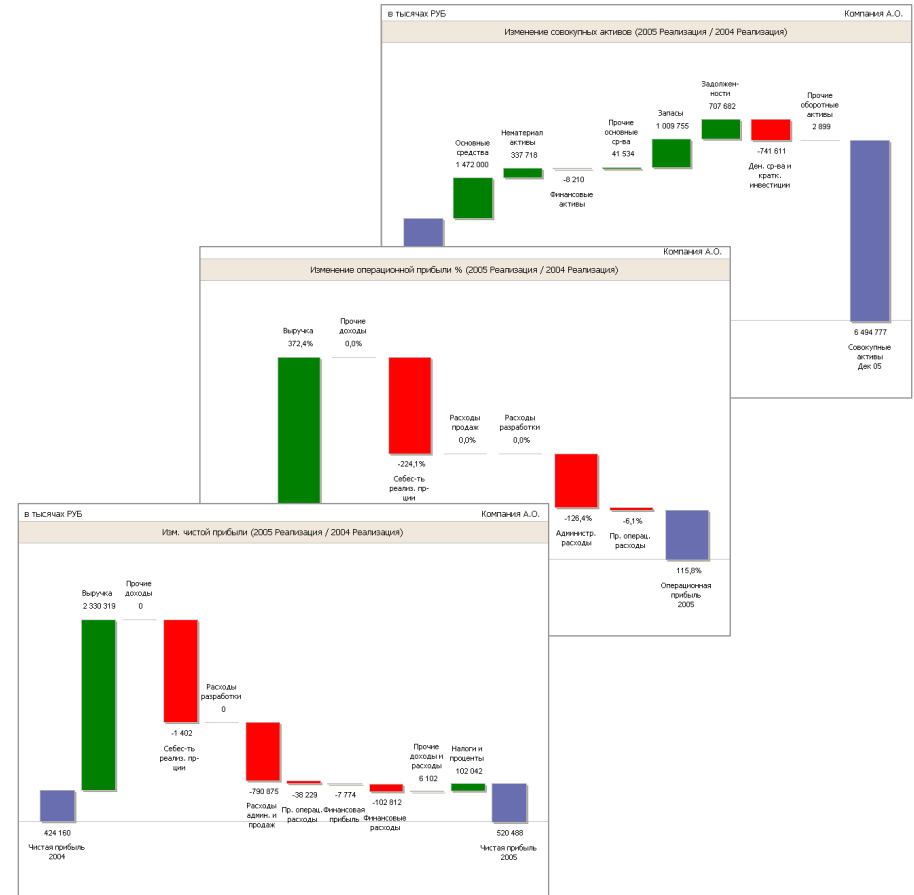
Финансовый анализ (прод.)

- ▶ Finplan диаграммы обеспечивают различные возможности графического представления данных
- ▶ Девять групп стандартных диаграмм
 - ▶ Сравнение различных пунктов одного проекта
 - ▶ Сравнение реализации и плана
 - ▶ Сравнение двух проектов
 - ▶ Выбор временных периодов
- ▶ Диаграммы заказчика
 - ▶ Представление любого пункта финансовых таблиц
 - ▶ Сравнение различных пунктов
 - ▶ Сравнение реализации и плана
 - ▶ Сравнение двух проектов
 - ▶ Выбор временного периода
 - ▶ Различные варианты и возможности диаграмм
 - ▶ Возможность сохранения 10 различных курсовых диаграмм, 10 различных секторных диаграмм



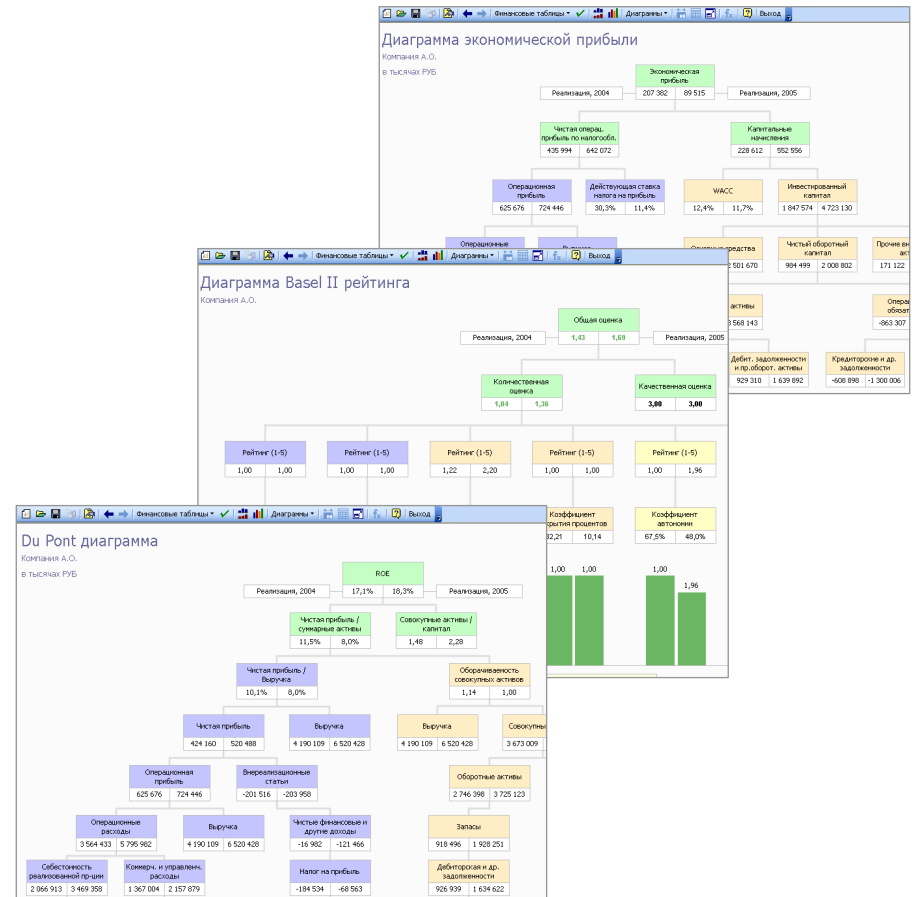
Финансовый анализ (прод.)

- ▶ Гистограммы простым и наглядным способом представляют абсолютные и относительные изменения важнейших категорий деятельности
- ▶ Доступны следующие диаграммы
 - ▶ Чистая прибыль
 - ▶ Операционная прибыль
 - ▶ Изменение рентабельности инвестированного капитала
 - ▶ Совокупные активы
 - ▶ Совокупные пассивы
- ▶ Диаграммы можно выводить по
 - ▶ Выбранным периодам
 - ▶ Сравнению двух проектов
 - ▶ Сравнению реализованных и плановых данных



Финансовый анализ (прод.)

- ▶ Древоподобные схемы простым и наглядным способом представляют различные Финансовый анализ
- ▶ Доступны пять древоподобных схем
 - ▶ Du Pont
 - ▶ Экономическая прибыль
 - ▶ Рентабельность инвестированного капитала
 - ▶ Basel II оценочный анализ
 - ▶ Оценка предприятия по дисконтированному денежному потоку
- ▶ Схемы можно выводить по
 - ▶ Выбранным периодам
 - ▶ Сравнению двух проектов
 - ▶ Сравнению реализованных и плановых данных



Финансовое планирование

- ▶ Finplan обеспечивает простой, быстрый и эффективный процесс планирования
- ▶ Различные способы планирования отдельных пунктов
 - ▶ Таблицы Прогноз отчета о прибылях и убытках и Прогноз баланса обеспечивают быстрое и простое планирование важнейших пунктов
 - ▶ Возможность Планируемые данные обеспечивает эффективное планирование четырьмя различными способами
 - ▶ Ручной внос
- ▶ Все финансовые таблицы связаны между собой
- ▶ Самостоятельный выбор периодов планирования
- ▶ Автоматическое выравнивание баланса
 - ▶ Краткосрочные банковские депозиты на активе или
 - ▶ Краткосрочные банковские займы на пассиве
- ▶ Одновременное планирование до четырех проектов

Отчет о движении капитала

в тысячах RUB	2005		2006		2007		2008	
	Реализация	План	План	План	План	План	План	План
Акционерный капитал	681 474	681 474	681 474	681 474	681 474	681 474	681 474	681 474
Обычные акции	681 474	681 474	681 474	681 474	681 474	681 474	681 474	681 474
Номинальная стоимость акций (RUB)	56,00	56,00	56,00	56,00	56,00	56,00	56,00	56,00
Количество выданных акций (тысяч)	12 169	12 169	12 169	12 169	12 169	12 169	12 169	12 169
Преимущество акций и прочий капитал	0	0	0	0	0	0	0	0

Прогноз баланса

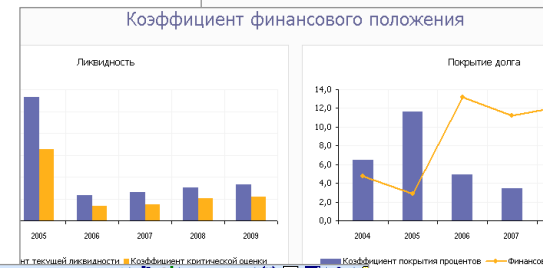
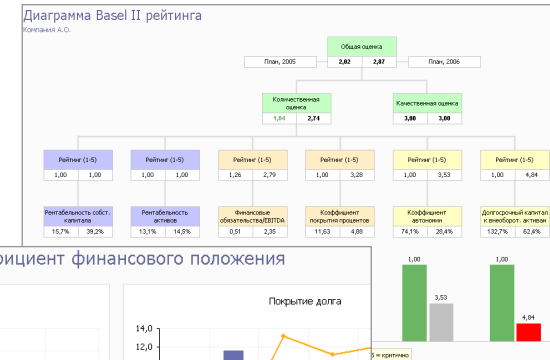
в тысячах RUB	2005		2006		2007		2008	
	Реализация	План	План	План	План	План	План	План
Чистая прибыль	15 871	3 629 910	4 281 921	5 017 382				

Прогнозируемый отчет о прибылях и убытках

	2005		2006		2007		2008	
	Реализация	План	План	План	План	План	План	План
Темп роста чистой выручки от продаж	55,6%	29,8%	15,0%	15,0%				
Выручка 1	62,6%	30,0%	15,0%	15,0%				
Выручка 2	38,7%	30,0%	15,0%	15,0%				
Выручка 3	42,6%	30,0%	15,0%	15,0%				
Выручка 4	12,1%	12,0%	12,0%	12,0%				

Финансовая политика предприятия

- ▶ Finplan покрывает весь спектр деловых финансов
- ▶ Стоимость предприятия является основой при принятии решений о финансовой политике предприятия
- ▶ Выбор источников финансирования и оптимальная структура капитала в связи с оценкой предприятия и стоимостью капитала
- ▶ Симуляции различных сценариев выплаты дивидендов и выбора оптимальной дивидендной политики
- ▶ Симуляции докапитализации
- ▶ Симуляция выкупа и вывода из обращения собственных акций
- ▶ Финансовая реструктуризация предприятия
- ▶ Симуляция поглощения, присоединения и объединения предприятий

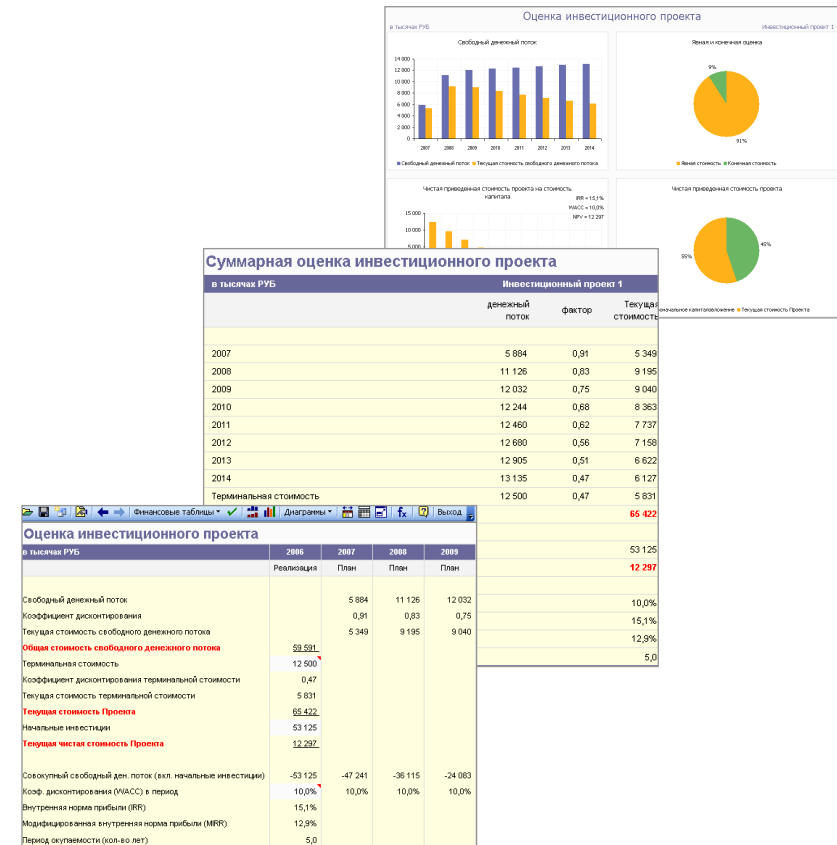


Отчет о движении капитала

в тысячах РУБ	Ко		
	2006 План	2007 План	2008 План
Выпущенные и выкупленные обычные акции			
Акции, выпущенные в обращение	0	0	0
Количество акций, выпущенных в период (тысяч)	0	0	0
Цена выпуска акции (РУБ)	0,0	0,0	0,0
Выкуп акций в обращении	3 600 000	0	0
Количество акций, выкупленных в период (тысяч)	2 000	0	0
Цена выкупленной акции (РУБ)	1 800,0	0,0	0,0
Вывод акций из обращения	0	2 160 000	0
Кол-во акций, выведенных из обращения в период (тысяч)	0	1 200	0
Цена выведенной из обращения акции (РУБ)	0,0	1 800,0	0,0
Распределение стоимости акций, выведенных из обращения			
Обычные акции	0	200 214	0
Премия по акциям	0	150 000	0
Прочие резервы	0	30 000	0
Нераспределенная прибыль	0	1 779 786	0
Количество собственных акций (тысяч)	2 000	800	800

Оценка инвестиционных проектов

- ▶ Оценка инвестиционных проектов базируется на дисконтировании ожидаемых денежных потоков проекта
- ▶ Определение стоимости капитала различными способами
- ▶ Вывод результатов оценки
 - ▶ Чистая текущая стоимость проекта
 - ▶ Внутренняя норма прибыли (IRR)
 - ▶ Модифицированная внутренняя норма прибыли (MIRR)
 - ▶ Период окупаемости проекта (количество лет)
- ▶ Одновременно можно симулировать оценку проекта по четырем различным сценариям

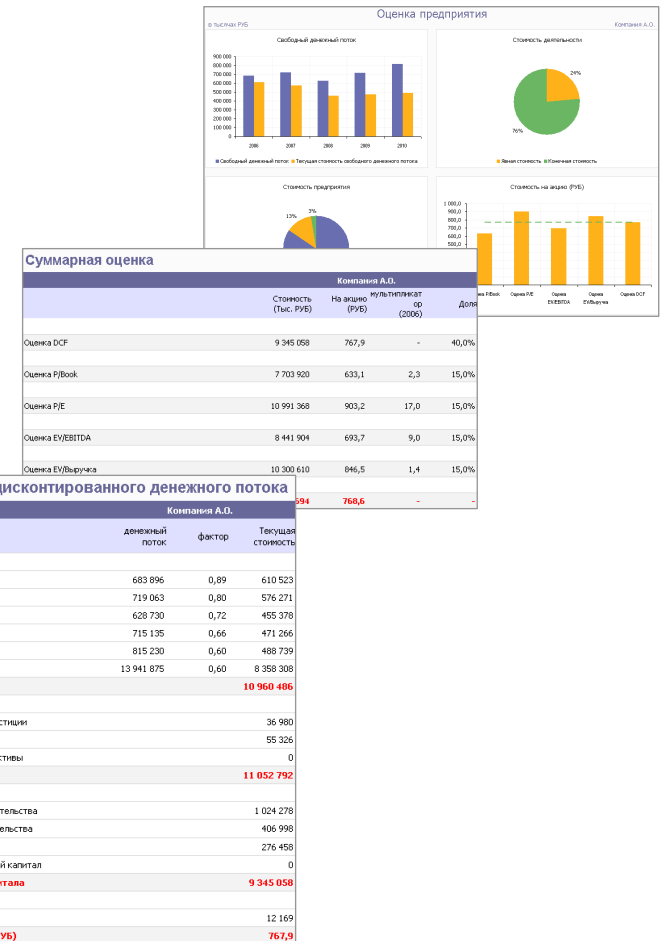


Оценка предприятий

- ▶ Оценка предприятия используется в многочисленных примерах
 - ▶ Анализ влияния различных стратегических альтернатив на стоимость предприятия
 - ▶ Оценка потенциальных объединений и поглощений
 - ▶ Решения о стратегических партнерствах
 - ▶ Надстройка руководства

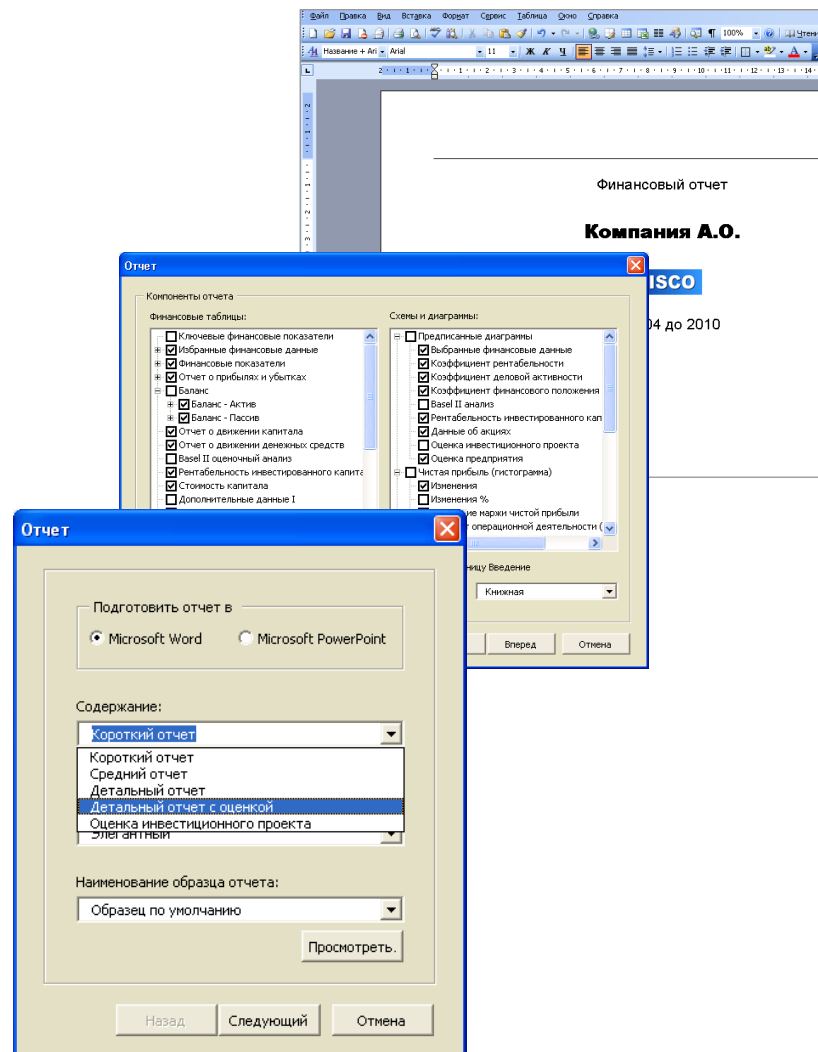
- ▶ Метод дисконтирования денежных потоков
 - ▶ Автоматический расчет свободных денежных потоков
 - ▶ Определение стоимости капитала различными способами
 - ▶ Аналитическое и графическое представление результатов оценки
 - ▶ Оценка по методу дисконтированного денежного потока является основной при решениях о принятии мер, направленных на максимизацию стоимости предприятия

- ▶ Оценка по мультипликаторам
 - ▶ На основе ценовых мультипликаторов предприятий, подходящих для сравнения
 - ▶ Доступны четыре различных мультипликатора



Автоматическое выполнение отчетов

- ▶ Finplan обеспечивает автоматическое выполнение отчетов с переносом финансовых таблиц, схем и диаграмм в
 - ▶ Microsoft Word или
 - ▶ Microsoft PowerPoint
- ▶ Доступны различные типы заранее подготовленных отчетов
 - ▶ Пользователь их выбирает в зависимости от желаемого содержания и длины отчета
 - ▶ Содержание отчетов можно выбирать самостоятельно
 - ▶ В отчет можно также автоматически включить логотип предприятия
- ▶ Возможность дополнения отчета текстовыми вставками и дополнительное оформление с использованием всех функций, которые предлагает Microsoft Word и Microsoft PowerPoint



Импорт данных из книги бухгалтерского учета

- ▶ В Finplan можно быстро и эффективно переносить данные из книг бухгалтерского учета или других источников данных
- ▶ Полную реализацию связи книги бухгалтерского учета с программой Finplan можно произвести в течении одного часа
- ▶ Из книги бухгалтерского учета или других источников экспортируем данные в Microsoft Excel файл в предустановленном формате. Этот файл называется файлом данных. Переносимые данные могут быть данными реализации или плановыми данными.
- ▶ В связующей таблице определим шифры (учетные записи) к соответствующим пунктам программы Finplan
- ▶ Данные импортируем в Finplan

Импорт внешних данных

Файл данных: \\Server\general\Анна\Компания 1 2.xls

Наименование проекта:
Компания 1 А.О. 000 RUB
Компания 2 А.О. 000 RUB

Периоды:
 янв-дек 2004 Реализация
 янв-дек 2005 Реализация
 янв-дек 2006 Реализация

Все периоды

Импортировать как:
1й проект

OK Отменить

Компания 1 А.О.	Компания 1 А.О.	Компания 1 А.О.	Компания 1 А.О.	Компания 1 А.О.	Компания 1 А.О.
1	2	3	4	5	6
1 000		1 000		1 000	
РUB		РUB		РUB	
01.01.2004		01.01.2005		01.01.2006	
31.12.2004		31.12.2005		31.12.2006	
		1		1	
Счета	Стоймости	Счета	Стоймости	Счета	Стоймости
003	37 022	003	38 503	003	40 043
005	486 799	005	506 271	005	526 521
			55 713	007	57 942
			0	009	0
			-24 180	013	-25 147
			-161 681	015	-168 148
			0	019	0
			699 462	020	2 807 440
			858 837	021	23 773 191
			0	026	0
			264 224	027	274 792

Баланс	Сче 1	Сче 2	Сче 3	Сче 4
АКТИВ				
Внеоборотные активы				
Основные средства				
Земля и здания				
Уставной капитал	020*	021*	029*	
Накопленная амортизация	-031*	-039*		
Оборудование и снаряжение				
Уставной капитал	040*			
Накопленная амортизация	-050*			
Прочее оборудование, снаряжение и инвентарь				
Уставной капитал	041*			
Накопленная амортизация	-051*			
Прочие активы				
Уставной капитал	043*	044*	045*	049*
Накопленная амортизация	-053*	-054*	-055*	
Отложенные платежи и незавершенное строительство	027*	047*		

О предприятии IBISCO

О предприятии IBISCO

- ▶ Основная деятельность предприятия IBISCO - разработка и продажа программного обеспечения в области деловых финансов
- ▶ Главными направлениями при разработке программного обеспечения IBISCO являются простое, логическое и надежное использование, широкий спектр использования и адаптация к стандартным программным инструментам.
- ▶ Все программы являются результатом собственной разработки. При разработке мы стараемся связать самые современные знания из области деловых финансов с последними решениями в области информационных технологий.
- ▶ На предприятии IBISCO мы верим, что при помощи такого подхода, постоянных инноваций и усовершенствовании наших продуктов, мы приобретем новых и сможем сохранить существующих пользователей, которые при использовании нашего программного обеспечения будут приносить дополнительный доход своим предприятиям и для себя лично.
- ▶ IBISCO d.o.o.
 - ▶ Leskoškova 12, 1000 Ljubljana, Slovenija
 - ▶ Тел: (1) 524 04 81/82/83/84
 - ▶ факс: (1) 524 04 86
 - ▶ info@ibisco.com
 - ▶ www.ibisco.com

Наши партнеры

Германия

Ibisco Deutschland GmbH

- ▶ Brienner Str. 7
- ▶ D-80333 München
- ▶ Тел: +49 89 38888 134
- ▶ Факс: +49 89 38888 177
- ▶ Email: info@ibisco.de
- ▶ Контактное лицо: Rainer Wieser
- ▶ www.ibisco.de

Швейцария

BRIT Informatik AG

- ▶ Krummackerstrasse 10
- ▶ CH-8360 Eschlikon
- ▶ Тел: +41 71 970 00 43
- ▶ Факс: +41 71 970 00 45
- ▶ Email: info@brit.ch
- ▶ Контактное лицо: Beat M. Brunner
- ▶ www.brit.ch

Италия

Galileo Data S.r.l.

- ▶ Via Balicco 109
- ▶ 23900 Lecco
- ▶ Тел: +39 0341 353645
- ▶ Факс: +39 0341 353421
- ▶ Email: info@galileodata.it
- ▶ Контактное лицо: Мауро Помер
- ▶ www.galileodata.it

Хорватия

Dignus poslovni sustavi d.o.o.

- ▶ Av. Veceslava Holjevca 40/III
- ▶ 10010 Zagreb
- ▶ Тел: + 385 1 6699 555
- ▶ Факс: +385 1 6699 500
- ▶ E-mail: info@dignus.hr
- ▶ Контактное лицо: Milan Коморџес; Davorin Aleksić
- ▶ www.dignus.hr

Наши партнеры (прод.)

Сербия

TIONEXE d.o.o.

- ▶ Nikole Dobrovića 2/10
- ▶ 11070 Beograd
- ▶ Тел: +381 11 311 97 91
- ▶ Моб: +381 62 218 300
- ▶ Факс: +381 11 212 09 98
- ▶ Email: info@tionexe.co.yu
- ▶ Контактное лицо: Dragana Ilić

Copyright © 2000-2006 Ibisco d.o.o. Все права защищены.

Ibisco, Ibisco логотип, Finplan, Finplan логотип являются зарегистрированными торговыми марками предприятия Ibisco d.o.o.

Все прочие торговые марки являются собственностью их владельцев.